

Well: **BRC HTR LADYFERN D-049-J/094-H-01** UWI: 200D049J094H0102

RockEval/TOC report, Organic Geochemistry Laboratory, Geological Survey of Canada - Calgary

Database Reference: Rock-Eval Data for Canadian Borehole Cuttings, Core and Outcrop Samples

Geoscience Data Repository, Earth Sciences Sector, Natural Resources Canada

For data reference, general terms and conditions see - [http://gdr.nrcan.gc.ca/terms\\_e.php](http://gdr.nrcan.gc.ca/terms_e.php)

Geoscience Data Repository are copyright of Her Majesty the Queen in Right of Canada, 2010

Depth(m)	TOC	PI	S1+S2	TMAX	S1	S2	S3	HI	OI
420	1.93	0.06	3.94	426	0.25	3.69	0.73	191	37
430	1.68	0.08	2.04	424	0.16	1.88	0.97	111	57
440	1.58	0.04	2.90	422	0.11	2.79	0.45	176	28
450	1.69	0.08	4.56	428	0.37	4.19	0.53	247	31
460	2.05	0.04	3.73	422	0.15	3.58	0.68	174	33
470	2.00	0.04	3.77	419	0.14	3.63	0.60	181	30
480	2.05	0.02	3.63	424	0.08	3.55	0.72	173	35
490	1.91	0.05	2.94	422	0.15	2.79	0.63	146	32
500	2.70	0.04	7.26	422	0.26	7.00	0.68	259	25
510	1.74	0.07	3.85	427	0.28	3.57	0.50	205	28
520	1.58	0.09	3.49	431	0.30	3.19	0.46	201	29
530	1.48	0.10	3.45	431	0.33	3.12	0.48	210	32
540	1.18	0.13	2.97	429	0.40	2.57	0.34	217	28
550	0.97	0.07	1.34	435	0.09	1.25	0.31	128	31
560	1.03	0.09	1.60	433	0.14	1.46	0.41	141	39
570	1.23	0.13	2.01	435	0.26	1.75	0.35	142	28
580	1.01	0.06	1.28	435	0.08	1.20	0.31	118	30
590	0.92	0.10	1.21	435	0.12	1.09	0.21	118	22
600	0.97	0.05	1.29	436	0.07	1.22	0.29	125	29
670	1.05	0.09	1.72	434	0.15	1.57	0.18	149	17
680	0.13	0.05	1.65	437	0.08	1.57	0.11	1207	84
690	0.13	0.06	1.59	434	0.09	1.50	0.20	1153	153
700	0.16	0.06	1.94	435	0.12	1.82	0.15	1137	93
710	0.01	0.00	0.01	0	0.00	0.01	0.01	100	100
720	1.07	0.03	1.47	430	0.05	1.42	0.25	132	23
730	1.94	0.05	3.56	427	0.17	3.39	0.49	174	25
740	0.28	0.05	3.46	426	0.19	3.27	0.55	1167	196
750	0.17	0.05	2.12	430	0.11	2.01	0.35	1182	205
760	0.01	0.00	0.01	0	0.00	0.01	0.01	100	100
770	1.47	0.07	4.37	435	0.31	4.06	0.28	276	19
780	1.47	0.07	3.68	435	0.24	3.44	0.14	234	9
795	0.73	0.08	1.50	430	0.12	1.38	0.16	189	21
800	0.13	0.12	1.61	430	0.20	1.41	0.19	1084	146
810	1.37	0.13	1.73	433	0.22	1.51	0.18	110	13
820	0.91	0.13	0.93	428	0.12	0.81	0.20	89	21
830	1.17	0.07	1.09	429	0.08	1.01	0.22	86	18
840	1.27	0.09	1.40	434	0.13	1.27	0.24	100	18
850	1.34	0.09	1.99	433	0.18	1.81	0.28	135	20
860	1.29	0.06	1.34	433	0.08	1.26	0.40	97	31
870	1.30	0.06	2.03	436	0.13	1.90	0.23	146	17
880	1.18	0.07	1.97	436	0.14	1.83	0.30	155	25

890	1.06	0.05	1.72	436	0.09	1.63	0.49	153	46
900	0.99	0.17	2.25	436	0.38	1.87	0.37	188	37
910	1.28	0.22	3.47	433	0.78	2.69	0.39	210	30
920	1.34	0.30	2.59	420	0.77	1.82	0.45	135	33
930	0.05	0.00	0.01	0	0.00	0.01	0.01	20	20
940	1.18	0.14	2.44	434	0.34	2.10	0.06	177	5
950	1.44	0.15	2.80	436	0.41	2.39	0.16	165	11
960	1.75	0.21	3.60	435	0.74	2.86	0.28	163	16
970	1.59	0.16	2.19	431	0.36	1.83	0.37	115	23
980	1.52	0.21	3.15	428	0.65	2.50	0.43	164	28
990	1.36	0.13	2.75	430	0.36	2.39	0.30	175	22
1000	1.48	0.11	2.75	437	0.29	2.46	0.26	166	17
1010	1.14	0.13	1.73	434	0.23	1.50	0.20	131	17
1020	0.59	0.24	2.21	432	0.52	1.69	0.18	286	30
1030	0.86	0.18	2.56	437	0.46	2.10	1.28	244	148
1040	0.51	0.27	2.08	434	0.57	1.51	0.41	296	80
1050	0.55	0.31	1.64	436	0.51	1.13	0.42	205	76
1060	0.40	0.27	1.36	434	0.37	0.99	0.33	247	82
1070	0.42	0.51	1.73	430	0.89	0.84	0.46	200	109
1080	0.70	0.22	2.40	436	0.52	1.88	0.30	268	42
1090	0.78	0.19	2.74	438	0.51	2.23	0.29	285	37
1100	0.95	0.18	3.91	436	0.69	3.22	0.42	338	44
1110	0.88	0.17	4.35	437	0.76	3.59	0.49	407	55
1120	1.11	0.16	4.64	436	0.72	3.92	0.53	353	47
1130	0.61	0.27	3.24	432	0.89	2.35	0.64	385	104
1140	0.64	0.40	1.88	433	0.75	1.13	0.49	176	76
1150	0.33	0.15	1.02	431	0.15	0.87	0.08	263	24
1160	0.35	0.21	1.12	431	0.24	0.88	0.05	251	14
1170	0.39	0.17	1.20	435	0.20	1.00	0.07	256	17
1180	0.47	0.20	1.70	435	0.34	1.36	0.13	289	27
1190	0.41	0.25	1.54	434	0.39	1.15	0.10	280	24
1200	0.47	0.24	1.61	435	0.39	1.22	0.10	259	21
1210	0.26	0.31	1.03	436	0.32	0.71	0.17	273	65
1220	0.32	0.22	1.27	437	0.28	0.99	0.09	309	28
1230	0.26	0.31	0.89	432	0.28	0.61	0.05	234	19
1240	0.25	0.33	1.07	433	0.35	0.72	0.05	288	20
1250	0.30	0.34	0.67	431	0.23	0.44	0.05	146	16
1260	0.20	0.34	0.77	434	0.26	0.51	0.01	255	5
1270	0.11	0.19	0.32	437	0.06	0.26	0.01	236	9
1280	0.21	0.33	0.58	435	0.19	0.39	0.01	185	4
1290	0.15	0.30	0.79	432	0.24	0.55	0.01	366	6
1300	0.08	0.47	0.32	408	0.15	0.17	0.01	212	12
1310	0.27	0.32	0.74	435	0.24	0.50	0.01	185	3
1320	0.15	0.31	0.35	436	0.11	0.24	0.05	160	33
1330	0.21	0.39	0.61	432	0.24	0.37	0.01	176	4
1340	0.20	0.23	0.48	436	0.11	0.37	0.01	185	5
1350	0.29	0.23	0.66	439	0.15	0.51	0.01	175	3
1360	0.44	0.25	0.92	437	0.23	0.69	0.04	156	9
1370	0.30	0.20	0.51	442	0.10	0.41	0.01	136	3

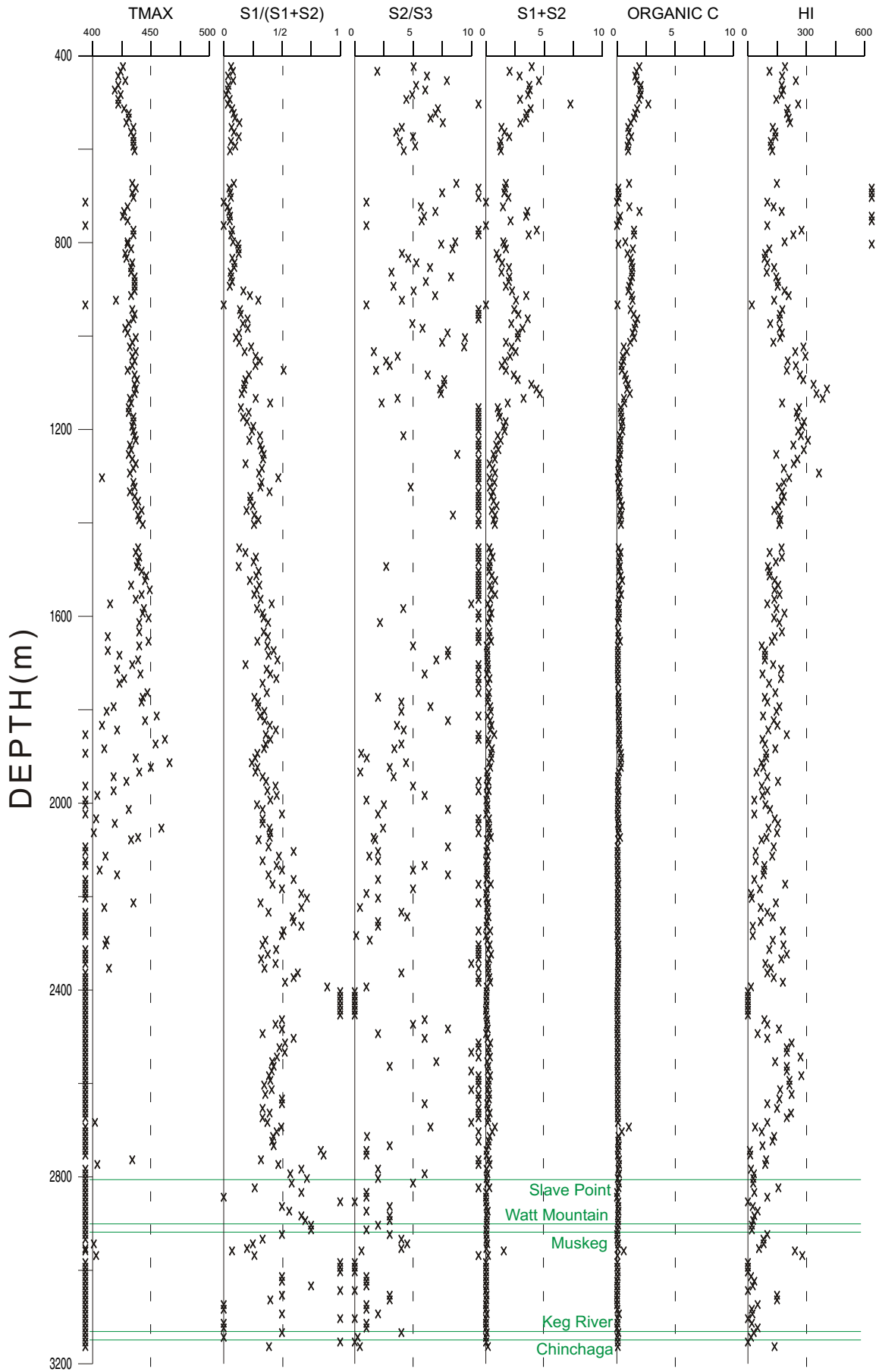
1380	0.36	0.26	0.80	439	0.21	0.59	0.07	163	19
1390	0.28	0.30	0.67	440	0.20	0.47	0.01	167	3
1400	0.35	0.26	0.77	443	0.20	0.57	0.01	162	2
1450	0.15	0.13	0.30	439	0.04	0.26	0.01	173	6
1460	0.31	0.19	0.43	437	0.08	0.35	0.01	112	3
1470	0.24	0.28	0.58	440	0.16	0.42	0.03	175	12
1480	0.18	0.26	0.35	439	0.09	0.26	0.01	144	5
1490	0.26	0.13	0.31	438	0.04	0.27	0.10	103	38
1500	0.19	0.30	0.30	442	0.09	0.21	0.01	110	5
1510	0.32	0.28	0.50	446	0.14	0.36	0.03	112	9
1520	0.45	0.23	0.80	445	0.18	0.62	0.04	137	8
1530	0.16	0.31	0.36	433	0.11	0.25	0.01	156	6
1540	0.24	0.28	0.46	449	0.13	0.33	0.01	137	4
1550	0.36	0.26	0.80	442	0.21	0.59	0.01	163	2
1560	0.19	0.32	0.38	437	0.12	0.26	0.01	136	5
1570	0.10	0.41	0.17	415	0.07	0.10	0.01	100	10
1580	0.17	0.29	0.35	444	0.10	0.25	0.06	147	35
1590	0.17	0.33	0.48	443	0.16	0.32	0.01	188	5
1600	0.17	0.34	0.35	448	0.12	0.23	0.01	135	5
1610	0.08	0.38	0.21	440	0.08	0.13	0.06	162	75
1630	0.12	0.34	0.32	440	0.11	0.21	0.01	175	8
1640	0.13	0.38	0.29	413	0.11	0.18	0.01	138	7
1650	0.26	0.29	0.45	448	0.13	0.32	0.01	123	3
1660	0.07	0.38	0.08	440	0.03	0.05	0.01	71	14
1670	0.09	0.43	0.14	413	0.06	0.08	0.01	88	11
1680	0.09	0.38	0.13	423	0.05	0.08	0.01	88	11
1690	0.08	0.46	0.13	439	0.06	0.07	0.01	87	12
1700	0.10	0.19	0.16	434	0.03	0.13	0.01	130	10
1710	0.07	0.37	0.19	421	0.07	0.12	0.01	171	14
1720	0.08	0.40	0.10	441	0.04	0.06	0.01	75	12
1730	0.10	0.45	0.31	427	0.14	0.17	0.01	170	10
1740	0.11	0.33	0.18	423	0.06	0.12	0.01	109	9
1760	0.12	0.37	0.27	447	0.10	0.17	0.01	141	8
1770	0.16	0.26	0.19	443	0.05	0.14	0.07	87	43
1780	0.12	0.29	0.17	442	0.05	0.12	0.03	100	25
1790	0.16	0.30	0.37	418	0.11	0.26	0.04	162	25
1800	0.19	0.35	0.43	412	0.15	0.28	0.07	147	36
1810	0.14	0.31	0.16	455	0.05	0.11	0.01	78	7
1820	0.18	0.35	0.37	445	0.13	0.24	0.03	133	16
1830	0.19	0.40	0.48	408	0.19	0.29	0.08	152	42
1840	0.20	0.45	0.38	421	0.17	0.21	0.05	105	25
1850	0.23	0.36	0.72	395	0.26	0.46	0.04	200	17
1860	0.16	0.40	0.20	462	0.08	0.12	0.01	75	6
1870	0.18	0.36	0.25	454	0.09	0.16	0.04	88	22
1880	0.24	0.35	0.52	410	0.18	0.34	0.10	141	41
1890	0.34	0.29	0.45	387	0.13	0.32	0.58	94	170
1900	0.37	0.27	0.48	437	0.13	0.35	0.34	94	91
1910	0.31	0.24	0.29	466	0.07	0.22	0.05	70	16
1920	0.34	0.29	0.38	450	0.11	0.27	0.09	79	26

1930	0.18	0.27	0.11	440	0.03	0.08	0.17	44	94
1940	0.10	0.33	0.15	418	0.05	0.10	0.03	100	30
1950	0.09	0.36	0.22	429	0.08	0.14	0.01	155	11
1960	0.07	0.44	0.09	365	0.04	0.05	0.01	71	14
1970	0.15	0.38	0.24	418	0.09	0.15	0.01	100	6
1980	0.08	0.45	0.11	404	0.05	0.06	0.01	75	12
1990	0.09	0.40	0.05	376	0.02	0.03	0.03	33	33
2000	0.11	0.29	0.14	399	0.04	0.10	0.04	90	36
2010	0.07	0.33	0.12	431	0.04	0.08	0.01	114	14
2020	0.06	0.50	0.04	322	0.02	0.02	0.01	33	16
2030	0.13	0.33	0.27	403	0.09	0.18	0.01	138	7
2040	0.09	0.33	0.21	419	0.07	0.14	0.01	155	11
2050	0.16	0.39	0.28	459	0.11	0.17	0.07	106	43
2060	0.12	0.40	0.30	401	0.12	0.18	0.01	150	8
2070	0.27	0.40	0.43	439	0.17	0.26	0.16	96	59
2075	0.10	0.30	0.10	433	0.03	0.07	0.04	70	40
2090	0.06	0.38	0.13	352	0.05	0.08	0.01	133	16
2100	0.05	0.60	0.05	324	0.03	0.02	0.01	40	20
2110	0.08	0.47	0.19	411	0.09	0.10	0.08	125	100
2120	0.05	0.33	0.03	390	0.01	0.02	0.01	40	20
2130	0.07	0.45	0.11	379	0.05	0.06	0.01	85	14
2140	0.06	0.50	0.10	406	0.05	0.05	0.01	83	16
2150	0.10	0.38	0.13	421	0.05	0.08	0.01	80	10
2160	0.06	0.60	0.05	328	0.03	0.02	0.01	33	16
2170	0.13	0.42	0.43	379	0.18	0.25	0.01	192	7
2180	0.08	0.50	0.10	374	0.05	0.05	0.01	62	12
2190	0.06	0.67	0.03	324	0.02	0.01	0.01	16	16
2200	0.10	0.71	0.07	340	0.05	0.02	0.01	20	10
2210	0.09	0.32	0.19	435	0.06	0.13	0.01	144	11
2220	0.06	0.67	0.12	410	0.08	0.04	0.09	66	150
2230	0.08	0.38	0.13	391	0.05	0.08	0.02	100	25
2240	0.07	0.59	0.22	378	0.13	0.09	0.02	128	28
2250	0.06	0.60	0.10	369	0.06	0.04	0.02	66	33
2260	0.08	0.67	0.06	306	0.04	0.02	0.01	25	12
2270	0.10	0.51	0.37	387	0.19	0.18	0.01	180	10
2280	0.04	0.50	0.02	0	0.01	0.01	0.08	25	200
2290	0.07	0.36	0.14	412	0.05	0.09	0.07	128	100
2300	0.12	0.33	0.33	411	0.11	0.22	0.01	183	8
2310	0.10	0.45	0.20	371	0.09	0.11	0.01	110	10
2320	0.14	0.38	0.45	379	0.17	0.28	0.01	200	7
2330	0.11	0.32	0.28	399	0.09	0.19	0.01	172	9
2340	0.11	0.44	0.18	392	0.08	0.10	0.01	90	9
2350	0.11	0.35	0.20	414	0.07	0.13	0.01	118	9
2360	0.08	0.64	0.22	361	0.14	0.08	0.02	100	25
2370	0.09	0.60	0.30	355	0.18	0.12	0.01	133	11
2380	0.10	0.53	0.38	375	0.20	0.18	0.01	180	10
2390	0.06	0.89	0.09	363	0.08	0.01	0.01	16	16
2400	0.05	1.00	0.06	0	0.06	0.00	0.01	0	20
2410	0.04	1.00	0.06	0	0.06	0.00	0.01	0	25

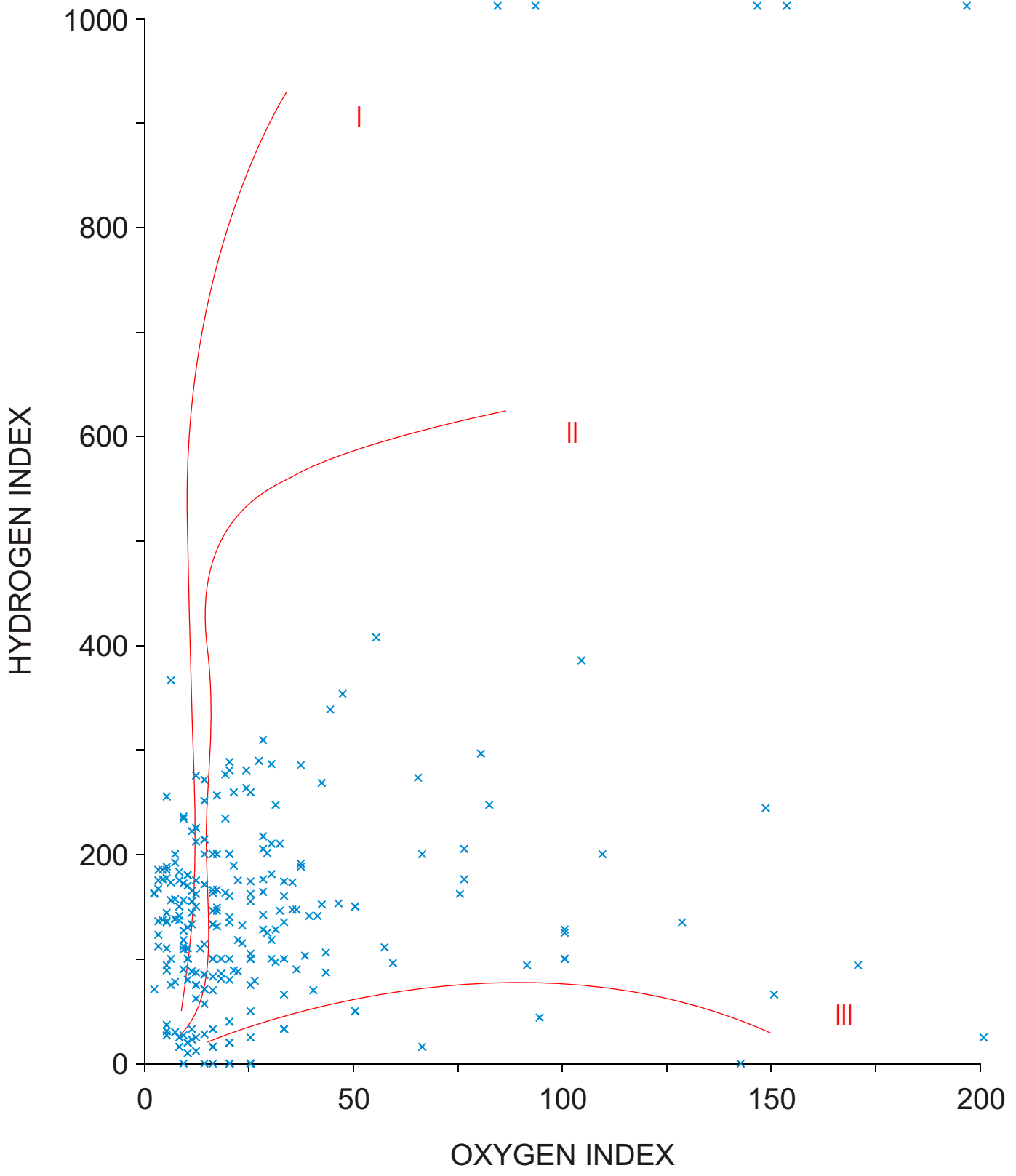
2420	0.05	1.00	0.04	0	0.04	0.00	0.01	0	20
2430	0.04	1.00	0.06	0	0.06	0.00	0.01	0	25
2440	0.04	1.00	0.01	0	0.01	0.00	0.01	0	25
2450	0.05	1.00	0.04	0	0.04	0.00	0.01	0	20
2460	0.07	0.50	0.12	0	0.06	0.06	0.01	85	14
2470	0.05	0.44	0.09	343	0.04	0.05	0.01	100	20
2480	0.05	0.50	0.16	354	0.08	0.08	0.01	160	20
2490	0.04	0.33	0.03	352	0.01	0.02	0.01	50	25
2500	0.06	0.60	0.15	396	0.09	0.06	0.01	100	16
2510	0.08	0.53	0.38	373	0.20	0.18	0.01	225	12
2520	0.06	0.48	0.23	364	0.11	0.12	0.01	200	16
2530	0.05	0.52	0.21	360	0.11	0.10	0.01	200	20
2540	0.07	0.46	0.35	370	0.16	0.19	0.01	271	14
2550	0.05	0.42	0.12	0	0.05	0.07	0.01	140	20
2560	0.06	0.43	0.21	385	0.09	0.12	0.04	200	66
2570	0.05	0.41	0.17	338	0.07	0.10	0.01	200	20
2580	0.08	0.39	0.36	378	0.14	0.22	0.01	275	12
2590	0.07	0.40	0.25	376	0.10	0.15	0.01	214	14
2600	0.07	0.35	0.23	318	0.08	0.15	0.01	214	14
2610	0.06	0.41	0.17	331	0.07	0.10	0.01	166	16
2620	0.08	0.36	0.28	316	0.10	0.18	0.01	225	12
2630	0.08	0.50	0.26	0	0.13	0.13	0.01	162	12
2640	0.06	0.50	0.12	318	0.06	0.06	0.01	100	16
2650	0.08	0.33	0.18	313	0.06	0.12	0.01	150	12
2660	0.09	0.39	0.33	380	0.13	0.20	0.01	222	11
2670	0.07	0.33	0.21	373	0.07	0.14	0.01	200	14
2680	0.10	0.38	0.16	402	0.06	0.10	0.01	100	10
2690	1.03	0.49	0.77	350	0.38	0.39	0.06	37	5
2700	0.42	0.45	0.55	361	0.25	0.30	0.01	71	2
2710	0.14	0.42	0.33	385	0.14	0.19	0.18	135	128
2720	0.11	0.42	0.24	365	0.10	0.14	0.01	127	9
2730	0.16	0.43	0.21	366	0.09	0.12	0.04	75	25
2740	0.10	0.83	0.06	354	0.05	0.01	0.01	10	10
2750	0.08	0.86	0.07	310	0.06	0.01	0.01	12	12
2760	0.18	0.32	0.25	434	0.08	0.17	0.01	94	5
2770	0.19	0.47	0.32	404	0.15	0.17	0.01	89	5
2780	0.12	0.67	0.06	341	0.04	0.02	0.01	16	8
2790	0.19	0.57	0.14	389	0.08	0.06	0.01	31	5
2800	0.07	0.71	0.07	355	0.05	0.02	0.01	28	14
2810	0.18	0.58	0.12	326	0.07	0.05	0.01	27	5
2820	0.14	0.27	0.30	394	0.08	0.22	0.01	157	7
2830	0.03	0.67	0.03	329	0.02	0.01	0.01	33	33
2840	0.01	0.00	0.01	0	0.00	0.01	0.01	100	100
2850	0.11	1.00	0.03	0	0.03	0.00	0.01	0	9
2860	0.12	0.50	0.06	318	0.03	0.03	0.01	25	8
2870	0.14	0.56	0.16	385	0.09	0.07	0.07	50	50
2880	0.09	0.67	0.09	332	0.06	0.03	0.01	33	11
2890	0.11	0.70	0.10	316	0.07	0.03	0.01	27	9
2900	0.10	0.75	0.08	0	0.06	0.02	0.01	20	10

2910	0.05	0.75	0.04	0	0.03	0.01	0.01	20	20
2920	0.03	0.50	0.06	322	0.03	0.03	0.01	100	33
2930	0.05	0.33	0.06	315	0.02	0.04	0.01	80	20
2940	0.11	0.25	0.12	401	0.03	0.09	0.02	81	18
2950	0.07	0.20	0.05	364	0.01	0.04	0.01	57	14
2955	0.59	0.07	1.54	358	0.11	1.43	2.47	242	418
2965	0.05	0.26	0.19	403	0.05	0.14	0.01	280	20
2980	0.04	1.00	0.01	0	0.01	0.00	0.01	0	25
2990	0.04	1.00	0.02	0	0.02	0.00	0.01	0	25
3000	0.07	1.00	0.03	0	0.03	0.00	0.01	0	14
3010	0.06	0.50	0.02	0	0.01	0.01	0.01	16	16
3020	0.03	0.50	0.02	336	0.01	0.01	0.01	33	33
3030	0.04	0.75	0.04	0	0.03	0.01	0.01	25	25
3040	0.04	1.00	0.01	0	0.01	0.00	0.01	0	25
3050	0.02	0.50	0.06	371	0.03	0.03	0.01	150	50
3060	0.02	0.40	0.05	333	0.02	0.03	0.01	150	50
3070	0.02	0.00	0.01	0	0.00	0.01	0.01	50	50
3080	0.05	0.00	0.01	0	0.00	0.01	0.01	20	20
3090	0.17	0.50	0.08	350	0.04	0.04	0.02	23	11
3100	0.06	1.00	0.01	0	0.01	0.00	0.01	0	16
3110	0.05	0.00	0.01	0	0.00	0.01	0.01	20	20
3120	0.02	0.00	0.01	0	0.00	0.01	0.01	50	50
3130	0.13	0.50	0.08	335	0.04	0.04	0.01	30	7
3140	0.06	0.00	0.01	0	0.00	0.01	0.04	16	66
3150	0.07	1.00	0.03	0	0.03	0.00	0.10	0	142
3160	0.08	0.39	0.18	366	0.07	0.11	0.25	137	312

# BRC HTR LADYFERN D-049-J/094-H-01



BRC HTR LADYFERN D-049-J/094-H-01





BRC HTR LADYFERN D-049-J/094-H-01

